

WOHNEN IN BONN - AUERBERG

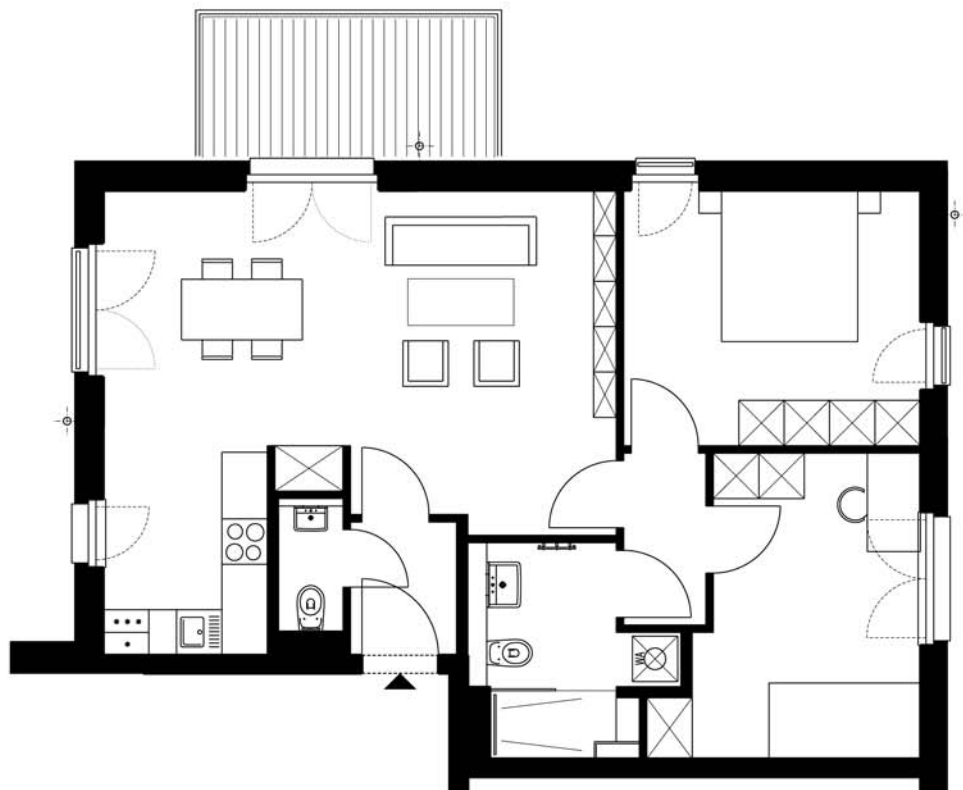
Friedrich-Wöhler-Straße 9 - 53117 Bonn - Auerberg

WE 9.03

3-Zimmer-Wohnung 1.OG

Wohnen/Essen/Kochen	32,60	m ²
Schlafen	13,23	m ²
Zimmer	12,03	m ²
Bad	6,26	m ²
WC	1,63	m ²
Flur	2,46	m ²
Flur	2,46	m ²
Abst	0,54	m ²
Balkon 1/2	3,68	m ²

Gesamt 74,89 m²

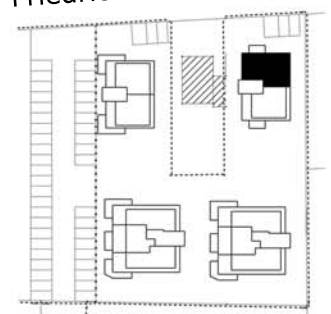


- Die Möblierungsvorschläge sind nicht Teil des Angebotes
- Alle Maße- und Flächenangaben ohne Gewähr

Maßstab  m



Friedrich-Wöhler-Straße



WOHNEN IN BONN - AUERBERG

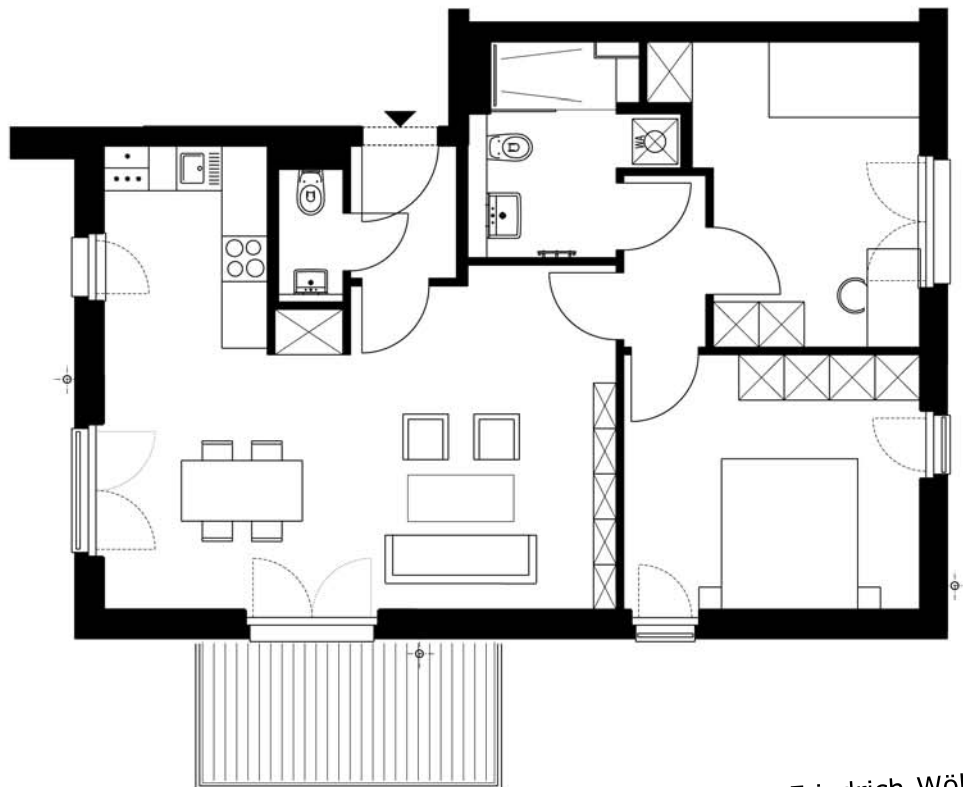
Friedrich-Wöhler-Straße 9 - 53117 Bonn - Auerberg

WE 9.04

3-Zimmer-Wohnung 1.OG

Wohnen/Essen/Kochen	32,60	m ²
Schlafen	13,23	m ²
Zimmer	12,03	m ²
Bad	6,26	m ²
WC	1,63	m ²
Flur	2,46	m ²
Flur	2,46	m ²
Abst	0,54	m ²
Balkon 1/2	3,68	m ²

Gesamt 74,89 m²

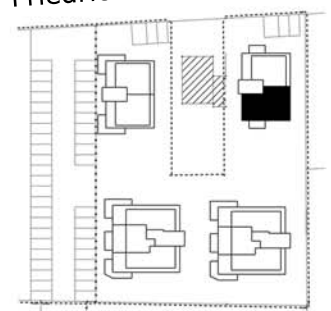


- Die Möblierungsvorschläge sind nicht Teil des Angebotes
- Alle Maße- und Flächenangaben ohne Gewähr

Maßstab  m



Friedrich-Wöhler-Straße



WOHNEN IN BONN - AUERBERG

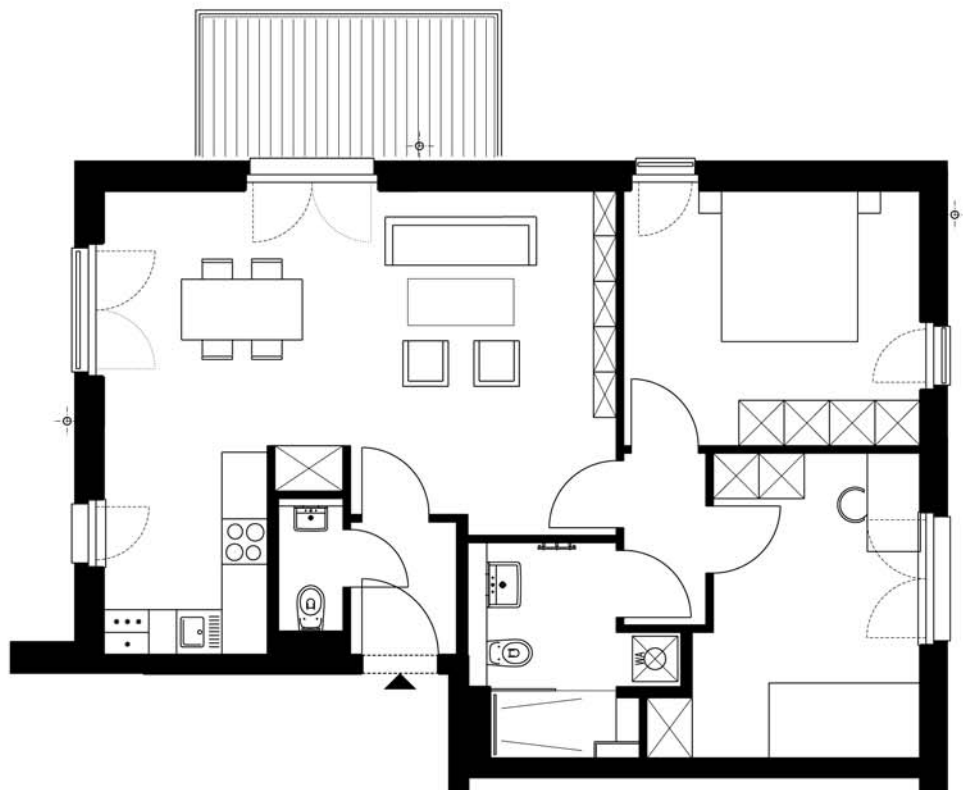
Friedrich-Wöhler-Straße 9 - 53117 Bonn - Auerberg

WE 9.05

3-Zimmer-Wohnung 2.OG

Wohnen/Essen/Kochen	32,60	m ²
Schlafen	13,23	m ²
Zimmer	12,03	m ²
Bad	6,26	m ²
WC	1,63	m ²
Flur	2,46	m ²
Flur	2,46	m ²
Abst	0,54	m ²
Balkon 1/2	3,68	m ²

Gesamt 74,89 m²

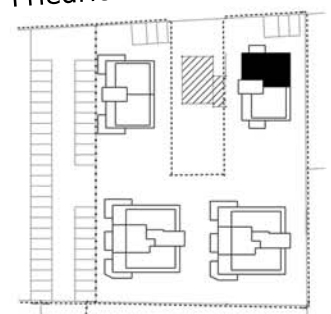


- Die Möblierungsvorschläge sind nicht Teil des Angebotes
- Alle Maße- und Flächenangaben ohne Gewähr

Maßstab  m



Friedrich-Wöhler-Straße



WOHNEN IN BONN - AUERBERG

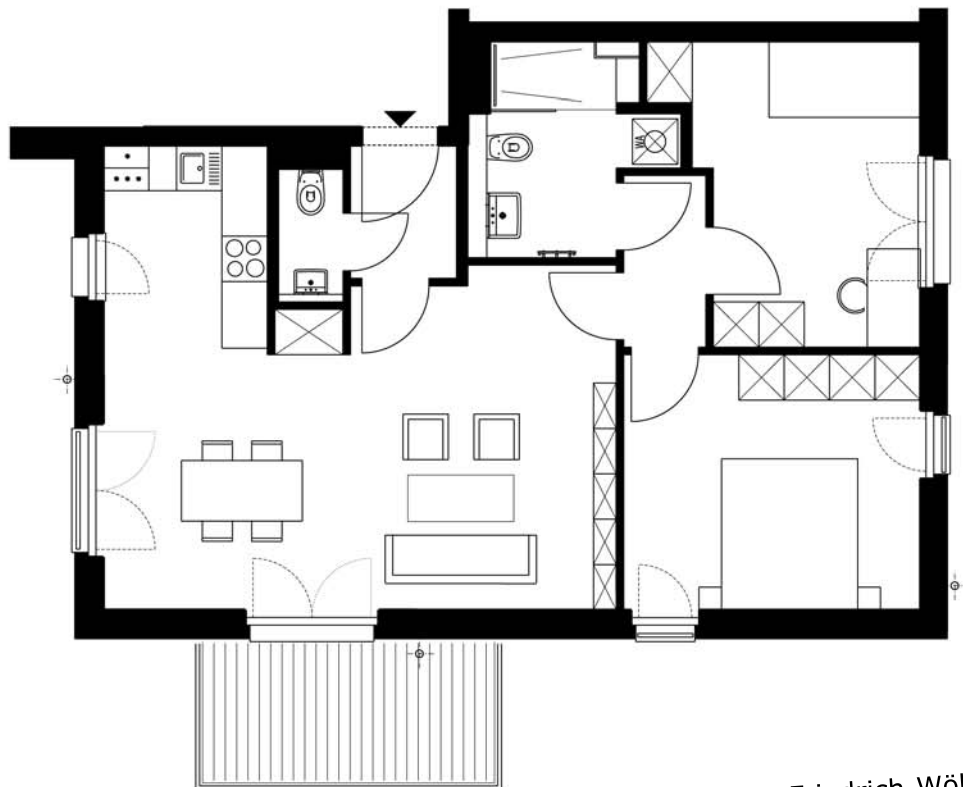
Friedrich-Wöhler-Straße 9 - 53117 Bonn - Auerberg

WE 9.06

3-Zimmer-Wohnung 2.OG

Wohnen/Essen/Kochen	32,60	m ²
Schlafen	13,23	m ²
Zimmer	12,03	m ²
Bad	6,26	m ²
WC	1,63	m ²
Flur	2,46	m ²
Flur	2,46	m ²
Abst	0,54	m ²
Balkon 1/2	3,68	m ²

Gesamt 74,89 m²



- Die Möblierungsvorschläge sind nicht Teil des Angebotes
- Alle Maße- und Flächenangaben ohne Gewähr

Maßstab  m



Friedrich-Wöhler-Straße

