

WOHNEN IN BONN - AUERBERG

Friedrich-Wöhler-Straße 15 - 53117 Bonn - Auerberg

WE 15.04

3-Zimmer-Wohnung 1.OG

Wohnen/Essen/Kochen	32,60	m ²
Schlafen	13,23	m ²
Zimmer	12,03	m ²
Bad	6,26	m ²
WC	1,63	m ²
Flur	2,46	m ²
Flur	2,46	m ²
Abst	0,54	m ²
Balkon 1/2	7,50	m ²

Gesamt 78,71 m²

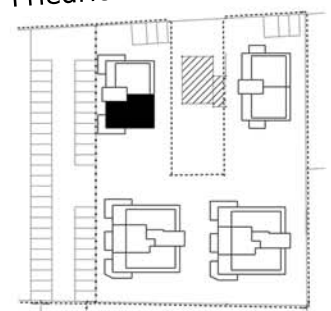


- Die Möblierungsvorschläge sind nicht Teil des Angebotes
- Alle Maße- und Flächenangaben ohne Gewähr

Maßstab  m



Friedrich-Wöhler-Straße



WOHNEN IN BONN - AUERBERG

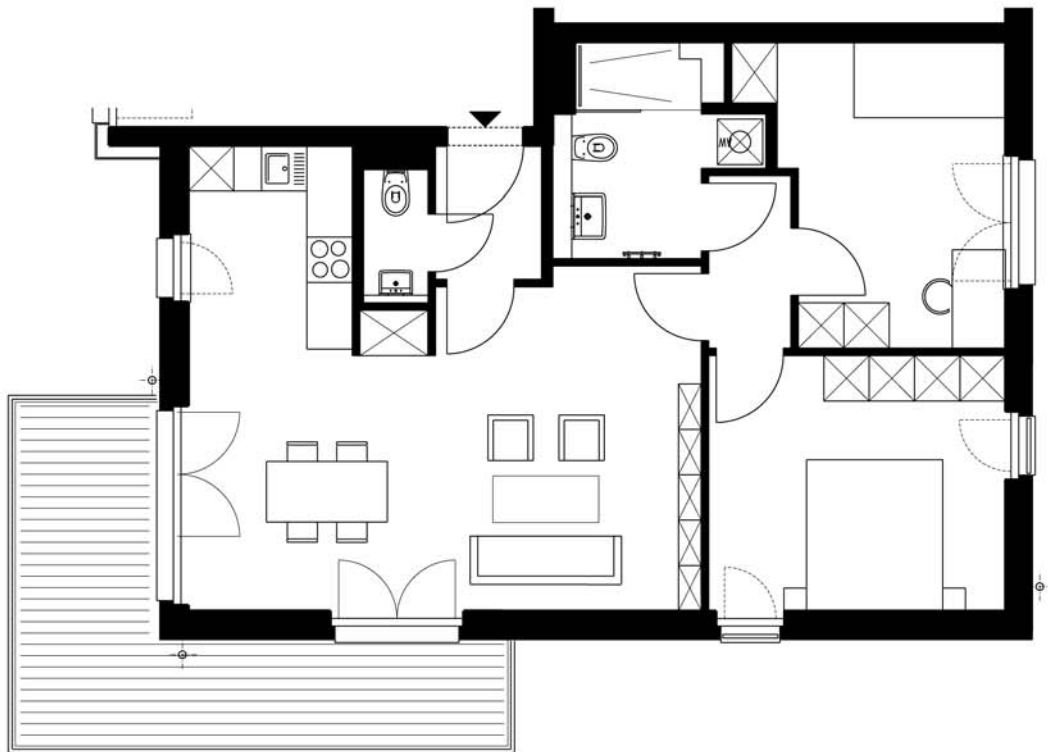
Friedrich-Wöhler-Straße 15 - 53117 Bonn - Auerberg

WE 15.06

3-Zimmer-Wohnung 2.OG

Wohnen/Essen/Kochen	32,60	m ²
Schlafen	13,23	m ²
Zimmer	12,03	m ²
Bad	6,26	m ²
WC	1,63	m ²
Flur	2,46	m ²
Flur	2,46	m ²
Abst	0,54	m ²
Balkon 1/2	7,50	m ²

Gesamt 78,71 m²

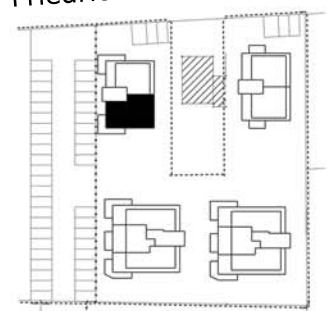


- Die Möblierungsvorschläge sind nicht Teil des Angebotes
- Alle Maße- und Flächenangaben ohne Gewähr

Maßstab  m



Friedrich-Wöhler-Straße



WOHNEN IN BONN - AUERBERG

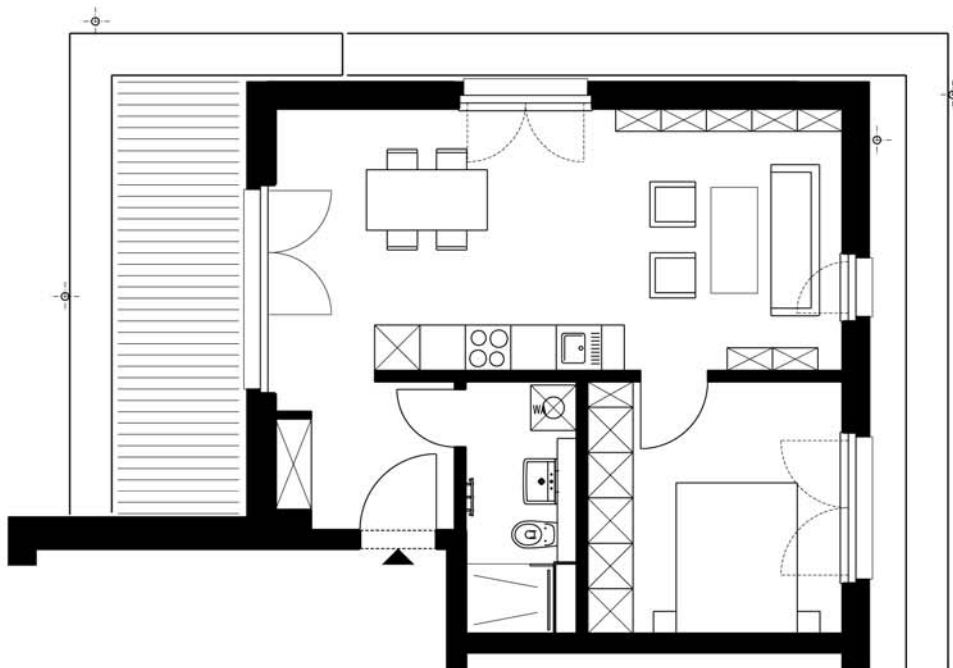
Friedrich-Wöhler-Straße 15 - 53117 Bonn - Auerberg

WE 15.07

2-Zimmer-Wohnung STG

Wohnen/Essen/Kochen	26,27	m ²
Schlafen	11,40	m ²
Bad	4,63	m ²
Flur	4,60	m ²
Terrasse 1/2	5,20	m ²

Gesamt 52,10 m²



- Die Möblierungsvorschläge sind nicht Teil des Angebotes
- Alle Maße- und Flächenangaben ohne Gewähr

Maßstab  m



Friedrich-Wöhler-Straße

